

BULLETIN D'INSCRIPTION

AFVAC NORD  
ERREURS ET PIÈGES EN PRATIQUE QUOTIDIENNE

À compléter et retourner à AFVAC, 40 rue de Berri - 75008 PARIS

VÉTÉRINAIRE

DOCTEUR .....	<b>FRAIS D'INSCRIPTION</b>	<b>PRIX TTC</b>
ADRESSE .....	<b>Avant le 15 septembre</b>	
.....	▶ Adhérent AFVAC	<b>135 €</b>
TÉL. ....	▶ Non-adhérent AFVAC	<b>180 €</b>
FAX .....	<b>Après le 15 septembre</b>	
E-MAIL .....	▶ Adhérent AFVAC	<b>185 €</b>
N° ADHÉRENT AFVAC .....	▶ Non-adhérent AFVAC	<b>250 €</b>
N° D'ORDRE NATIONAL .....	(Formation susceptible d'être prise en charge par le FIF-PL)	

ASV

NOM(S) .....	<b>FRAIS D'INSCRIPTION</b>	<b>PRIX TTC</b>
PRÉNOM(S) .....	<b>Avant le 15 septembre</b>	
.....	▶ Avant le 15 septembre	<b>70 €</b>
.....	▶ Après le 15 septembre	<b>80 €</b>

■ Ci-joint mon règlement de ..... euros par chèque bancaire libellé à l'ordre de AFVAC

■ Carte de crédit visa ou mastercard  
N° carte : ..... Cryptogramme : ..... Date expiration : .....

Signature

INSCRIPTION  
POSSIBLE  
EN LIGNE

GRANDS PARTENAIRES DU CONGRÈS ANNUEL AFVAC LYON 2011



Retrouvez toutes les formations  
proposées en 2011 par la section  
régionale AFVAC NORD sur  
[www.afvac.com](http://www.afvac.com)



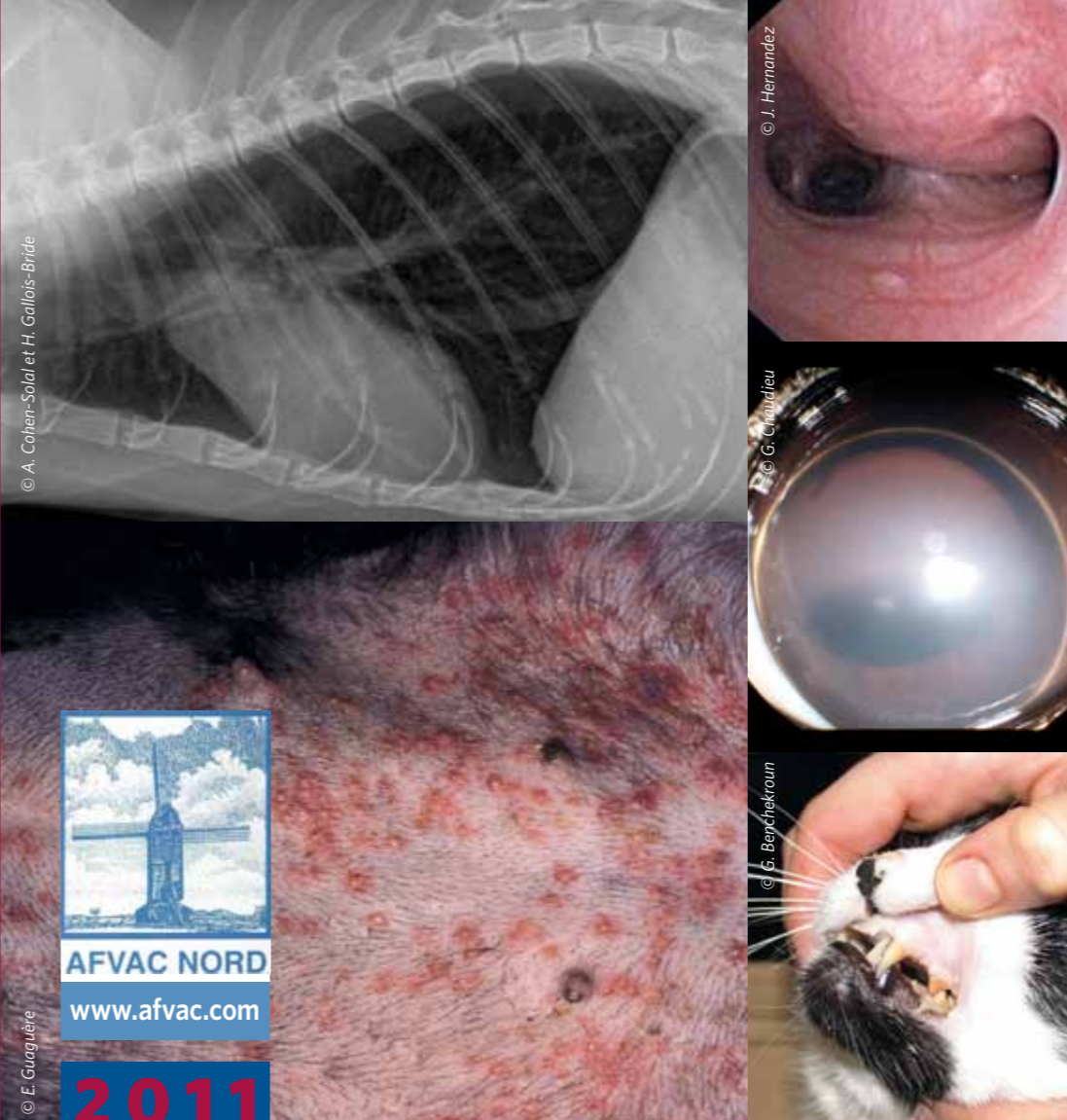
AFVAC  
40 rue de Berri - 75008 PARIS  
Tél. : 01 53 83 91 60 - Fax : 01 53 83 91 69  
E-mail : contact@afvac.com

2011

ERREURS ET PIÈGES EN PRATIQUE QUOTIDIENNE

ARRAS DIMANCHE 16 OCTOBRE 2011

[www.afvac.com](http://www.afvac.com)



AFVAC NORD  
[www.afvac.com](http://www.afvac.com)

2011

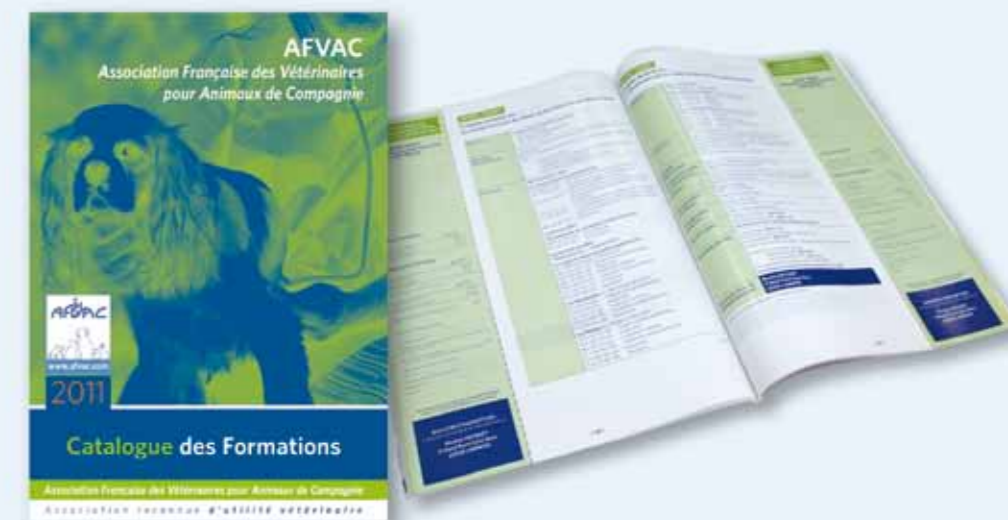
ERREURS ET PIÈGES  
EN PRATIQUE QUOTIDIENNE

ARRAS (HÔTEL MERCURE) DIMANCHE 16 OCTOBRE 2011

Association reconnue d'utilité vétérinaire

Catalogue  
des FORMATIONS

La Formation Continue VÉTÉRINAIRE, un outil essentiel pour notre profession



- Depuis plus de 50 ans, l'objectif de l'AFVAC est de dispenser la formation continue vétérinaire en toute indépendance scientifique dans la confraternité et la convivialité.
- L'AFVAC est un acteur majeur de la Formation Continue Vétérinaire (FCV) en France, dans le domaine de la Médecine et Chirurgie des Animaux de Compagnie.
- Les formations AFVAC sont accréditées par le CNVFCC (Conseil National Vétérinaire de la Formation Continue et Complémentaire) ;
  - Depuis 2007, l'AFVAC est agréée pour attribuer des points dits "Crédits Formation Continue" (CFC) pour toutes ses activités.



Catalogue disponible sur demande à :  
**AFVAC**  
40 rue de Berri - 75008 PARIS  
Tél. : 01 53 83 91 60 - Fax : 01 53 83 91 69  
E-mail : contact@afvac.com

Mises à jour régulières sur le site [www.afvac.com](http://www.afvac.com)

Association reconnue d'utilité vétérinaire



**Grand rendez-vous régional annuel de notre profession, la journée automnale de l'AFVAC Nord aura lieu à Arras le dimanche 16 octobre.** Nul doute qu'un programme conçu autour des erreurs et des pièges en pratique quotidienne rassemblera de très nombreux consoeurs et confrères.

Thème original jamais abordé, «erreurs et pièges en pratique quotidienne» sera envisagé autour de quatre items : les erreurs de réalisation ou d'interprétation en biologie et à l'imagerie, les erreurs thérapeutiques et, enfin, les pièges diagnostiques.

Comme chaque année, l'exposition commerciale sera un lieu de grande convivialité où nous aurons tous beaucoup de plaisir à nous retrouver et découvrir les innovations thérapeutiques et en matériel.

Cette journée sera également l'occasion pour nos ASV de se retrouver autour d'un programme dédié à la prévention.

Le Bureau AFVAC Nord

► **DIMANCHE 16 OCTOBRE 2011**  
**HÔTEL MERCURE (ATRIA)**  
**58 boulevard Carnot - 62000 ARRAS**



### PROGRAMME SCIENTIFIQUE

<b>9h00-9h45</b>	Les erreurs de réalisation ou d'interprétation en biologie A. BRIEND-MARCHAL
<b>9h45-10h30</b>	Les erreurs de réalisation ou d'interprétation en imagerie H. GALLOIS-BRIDE
<b>11h30-12h00</b>	Anesthésie et insuffisance cardiaque - I. GOUJON
<b>12h00-12h30</b>	Insuffisance cardiaque et insuffisance rénale chronique - H. LEFEBVRE
<b>12h30-13h00</b>	Arthrose et insuffisance rénale chronique - H. LEFEBVRE
<b>14h30-15h00</b>	Les pièges diagnostiques : la toux - P. BERGEAUD
<b>15h00-15h30</b>	Les pièges diagnostiques : les vomissements - V. FREICHE
<b>15h30-16h00</b>	Les pièges diagnostiques : le syndrome PUPD - D. ROSENBERG
<b>16h00-16h30</b>	Les pièges diagnostiques : les convulsions - D. FANUEL
<b>17h00-17h30</b>	Les pièges diagnostiques : la cécité - G. CHAUDIEU
<b>17h30-18h00</b>	Les pièges diagnostiques : le prurit - E. GUAGUERE
<b>18h00-18h30</b>	Évaluation des connaissances

### CONFÉRENCIERS

A. BRIEND-MARCHAL (DV, Dip. ECVF, CES biochimie et hématologie clinique animales), D. ROSENBERG (DV, Maître de Conférences ENVL), H. GALLOIS-BRIDE (DV, Ancien Maître de Conférences en Imagerie Médicale à l'ENVL, Ancienne Interne de Médecine à Alfort), I. GOUJON (DV), H. LEFEBVRE (Dip. ECVPT, Professeur ENVT, PhD), P. BERGEAUD (DV, CES d'Ophtalmologie Vétérinaire), D. FANUEL (DV, Professeur ENVN), G. CHAUDIEU (DV, Dip. ECVO, CES Ophtalmologie Vétérinaire, DESV Ophtalmologie Vétérinaire), J.-F. ROUSSELOT (DV), V. FREICHE (DV), E. GUAGUERE (DV, Dip. ECVD, CES Biochimie et Hématologie Cliniques Animales, CES Dermatologie, DESV Dermatologie).



### PROGRAMME ASV : MIEUX VAUT PRÉVENIR QUE GUÉRIR

<b>9h30-11h00</b>	<ul style="list-style-type: none"> <li>• Traçabilité des carnivores domestiques : certificat de cession, chiens dangereux, pet travel... - G. JANÇON</li> <li>• Les animaux errants : comment les gérer</li> <li>• Les assurances santé pour animaux de compagnie : comment s'y retrouver ? - P. NICOLLET</li> </ul>
<b>11h00-12h00</b>	PAUSE
<b>12h00-13h30</b>	Les risques au travail <ul style="list-style-type: none"> <li>• Risques infectieux - A. BRIEND-MARCHAL</li> <li>• Radioprotection - G. JANÇON</li> <li>• Anticancéreux - C. MULLER</li> </ul>
<b>13h30-15h00</b>	REPAS
<b>15h00-16h30</b>	<ul style="list-style-type: none"> <li>• Le client difficile : à l'accueil, au téléphone, en consultation</li> </ul> Présentation et jeux de rôle - P. NICOLLET

### CONFÉRENCIERS

G. JANÇON (DV), P. NICOLLET (DV, CES Biochimie et Hématologie Cliniques Animales), A. BRIEND-MARCHAL (DV, Dip. ECVF, CES Biochimie et Hématologie Cliniques Animales), C. MULLER (DV, CEAV Médecine Interne Animaux de Compagnie).



## ACCREDITATION FCV

#### Objectifs pédagogiques

- Savoir éviter des erreurs de réalisation ou d'interprétation en biologie : tenir compte du contexte clinique pour utiliser au mieux tous les éléments apportés par la biologie.
- Savoir éviter des erreurs de réalisation ou d'interprétation en imagerie : localiser exactement les différents organes, ne pas tomber dans le piège des artefacts.
- Savoir éviter des erreurs thérapeutiques touchant à «des mariages impossibles» ou comment arriver à mettre en place des thérapeutiques - à priori incompatibles - sans commettre d'erreurs.

- Savoir éviter des pièges diagnostiques en priorisant des examens dans un contexte clinique où des symptômes identiques ne permettent pas de faire un diagnostic différentiel.

#### Modalités d'apprentissage

6h30 d'exposé.

#### Contrôle d'acquisition des connaissances

QCM pour valider les acquis. Attestation de suivi de formation.

#### Validation

Cette formation vous apporte 0,325 CFC, valeur qui sera

doublée si les points obtenus lors de l'évaluation des connaissances sont au-dessus de la moyenne.

#### Renseignements scientifiques

Janine GUAGUERE  
 Tél : 03 20 93 67 55  
 Fax : 03 20 22 87 32  
 Mail : jguaguere@nordnet.fr

#### Renseignements inscriptions

AFVAC  
 Tél. : 01 53 83 91 60  
 Fax : 01 53 83 91 69  
 Mail : contact@afvac.com

